



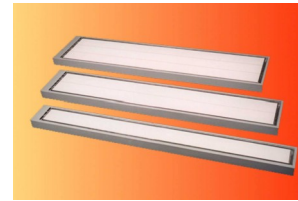
THE HEATING SOURCE

Handleiding en installatievoorschrift voor de Infrarood Stralingspanelen.

Deze elektrische stralingspanelen zijn een zeer comfortabele en energiezuinige warmtebron. Zij kunnen worden gehangen op een hoogte van 2,5 meter minimaal tot 8 meter maximaal. De panelen vallen onder Klasse I, IP 44 en zijn LCIE gekeurd (411 696,411 856 en 411858). Materialen die zich in de directe omgeving bevinden van de geïnstalleerde panelen moeten een temperatuur aankunnen van 60° C.

De Infrarood Stralingspanelen kunnen uitstekend worden toegepast in:

- Kantoren en scholen.
- Showrooms en culturele gebouwen.
- Laboratoria.
- Winkelcentra's
- Fabriekshallen.

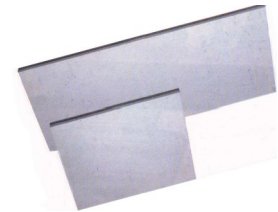


De Infrarood Stralingspanelen zijn in twee groepen te verdelen:

- De lage capaciteit panelen voor hoogtes van 2,5 tot 3 meter.
- De hoge capaciteit panelen voor hoogtes van 4 tot 8 meter.

De voordelen van het gebruik van Infrarood stralingspanelen zijn de volgende:

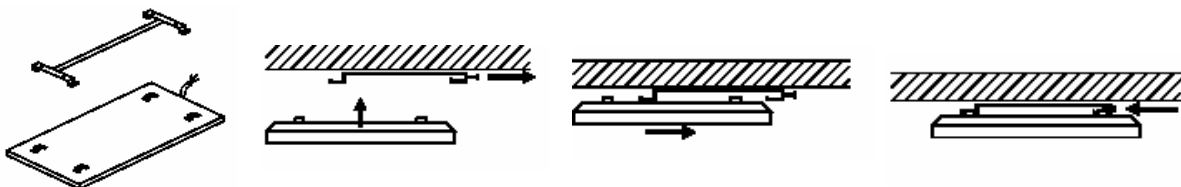
- Lagere energiekosten in vergelijking met de conventionele verwarmingssystemen.
- De stralingswarmte geeft geen luchtverplaatsing en daardoor geen stof verplaatsing.
- Mensen met aandoeningen aan luchtwegen hebben door de stralingswarmte geen last van stof.
- Gelijke horizontale warmteverdeling.
- Geruisloos.
- Onderhoudsvrij.
- Milieuvriendelijk.
- Lange levensduur



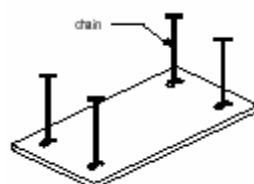
De lage en hoge capaciteit panelen zijn behandeld met een speciale coating die de warmte beter afgeeft en uitstraalt.

De lage capaciteit panelen kunnen op verschillende manieren worden bevestigd aan een plafond. De volgende tekeningen maken dit duidelijk.

- Bevestiging aan het plafond door middel van de bijgeleverde beugel zie afbeeldingen.



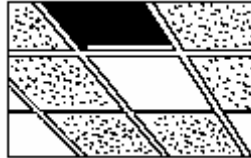
- Bevestiging aan het plafond door middel van kettingen.



2 heat

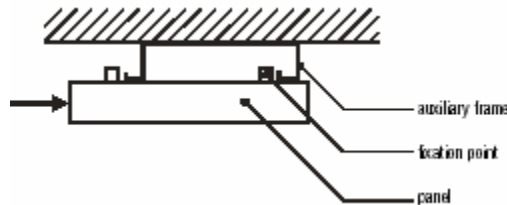
THE HEATING SOURCE

- Bevestiging van de panelen in standaard systeem plafond. De panelen zijn hiervoor speciaal op maat gefabriceerd.



Het paneel wordt gevoed met 230V en is voorzien van een driedraadskabel van 1 meter lang. De temperatuur kan eenvoudig worden geregeld met een thermostaat en moet op ongeveer 1,5 a 1,8 meter worden geplaatst

De hoge capaciteit panelen kunnen op twee manieren worden bevestigd, één manier is montage door middel van het bijgeleverde frame of het paneel kan met kettingen aan het plafond worden gehangen.



Met de montage moet met het volgende rekening gehouden worden:

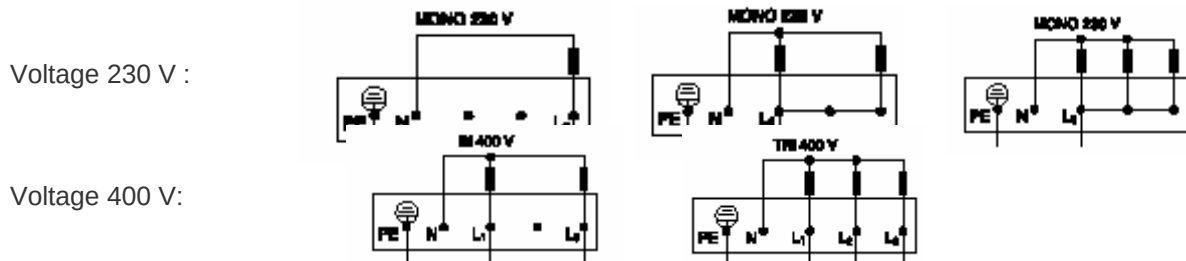
- De temperatuur van het stralingsoppervlak van het paneel kan 380 ° C worden dus mag op 1 meter afstand van het paneel geen object geplaatst worden.
- Vrije ruimte aan de bovenzijde van het paneel moet 10cm zijn.
- Minimale afstand tot de muur moet 1,5 meter zijn.
- Minimale afstand tot de vloer is 3,5 meter.

De afstand tussen de te installeren panelen moet minimaal de afstand zijn van de hoogte waarop de panelen gehangen worden.

Het voltage is 230 V en bij de ES30 en de ES36 kan het voltage ook 400 V zijn.

De schakeling, welke wordt gebruikt om de panelen in en uit te schakelen, dient alle polen te schakelen, zowel phase als de nul.

Eventuele aansluitschema's zijn de volgende:



Voor onderhoud is het belangrijk te weten dat het **stralingsoppervlak nooit schoongemaakt kan worden** dit kan schade aanbrengen aan de speciale coating van het hoge capaciteits stralingspaneel.